



Carrière de Belle-Roche-Sablars
 Rue d'Aywaille, 191 - 4170 Comblain-au-Pont
 Siège Social : Grand'Route, 71 - 4367 CRISNEE
 Tél : 04 / 368.90.01 - 04 / 257.48.31

Déclaration de performance DoP
Fiche technique de produit
 Certificat CE 2+ N° 0965 - CPR - GTO 564

Producteur : Belle-Roche-Sablars
 Granulats : Grave 0/32 L
 Pétrographie : Calcaire
 Elaboration : Recomposé non lavé



Partie contractuelle - valeurs spécifiées sur lesquelles le producteur s'engage

Classe granulaire								
0	32		D/2	D	1,4D	2D		
		0,063	4	16	31,5	45	63	
LS		12,0	70	70	99	100	100	
LI		4,0	30	30	89	98	100	

		Spécifications CE*	
		EN 13242	
Classe granulaire	Désignation	G _A 85	
Catégorie tamis intermédiaire		GTA 20	
Teneur en fines	EN 933-1 / Catégorie	f ₁₂	
Qualité des fines	EN 933-9	MB ≤ 2,5	
Coefficient d'aplatissement	EN 933-3	FI ₂₀	
Résistance à la fragmentation (LA)	EN 1097-2 / Catégorie	LA ₂₅	
Résistance à l'usure (MDE)	EN 1097-1 / Catégorie	MDE ₁₅	
Coefficient de polissage accéléré (PSV)	EN 1097-8 / Catégorie	PSV _{NR}	
Masse volumique réelle prd (10/14)	EN 1097-6	2,75 Mg/m ³	
Absorption d'eau (10/14)	EN 1097-6	0,4	
Présence de matières organiques	EN 1744-1	Négatif	
Sensibilité au gel-dégel	EN 1367-1	WA ₂₄ 1	
Autres caractéristiques		NPD	

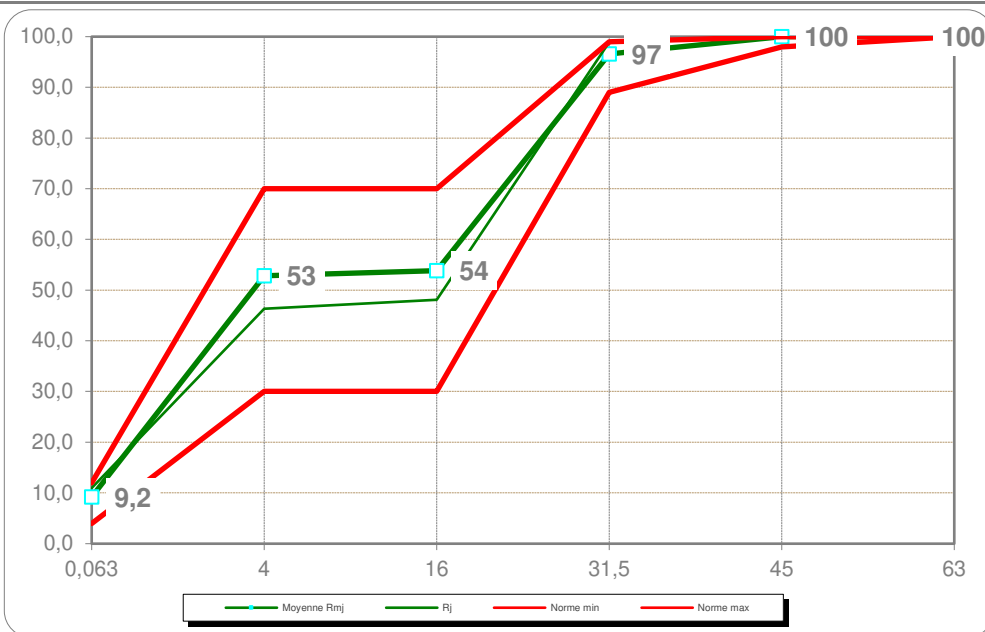
Partie informative - résultats de production - % passant - ± 6 mois à la date de publication

Tamis mm	0,063	4	16	31,5	45	63	FI
Moyenne	9,2	52,8	53,9	96,6	100,0	100,0	4
Ecart type	1,2	7,7	7,9	2,2	0,0	0,0	1
Minimum	8,1	46,3	48,1	93,0	100,0	100,0	3
Maximum	11,0	65,5	67,1	98,9	100,0	100,0	4

	Moyenne indicative
Los Angeles (10/14)	18
Micro Deval (10/14)	9
LA + MDE	28
WA24	0,4
MVR - prd	2,75
Angularité (sable)	37
% grains concassés	C100/0
Valeur au bleu MBf (sable)	1,3
Valeur au bleu MB (sable)	0,3

*Déclaration du producteur

Date de publication	19-04-22
Code produit	660108
Code d'identification	108-12



Jean-Philippe Lecat
 Responsable qualité

