



**Carrière de Belle-Roche-Sablars**  
 Rue d'Aywaille, 191 - 4170 Comblain-au-Pont  
 Siège Social : Grand'Route, 71 - 4367 CRISNEE  
 Tél : 04 / 368.90.01 - 04 / 257.48.31

**Déclaration de performance DoP**  
**Fiche technique de produit**  
 Certificat CE 2+ N° 0965 - CPR - GTO 564

Producteur : Belle-Roche-Sablars  
 Granulats : Gravillons 20-125  
 Pétrographie : Calcaire  
 Elaboration : non lavé



**Partie contractuelle - valeurs spécifiées sur lesquelles le producteur s'engage**

Classe granulaire								
20	125	d		D/2			D	
		0,063	20	31,5	63	80	100	125
LS		4,0	3	20	55	70	90	100
LI		0,0	0	0	20	50	60	100

(b) EN 13242 + A1 : 2008 - Granulats pour matériaux traités aux liants hydrauliques et matériaux non traités utilisés pour les travaux de génie civil et pour la construction des chaussées.

**Spécifications CE\***

		EN 13242
Classe granulaire	Désignation	G <sub>C</sub> 80/20
Catégorie tamis intermédiaire		GT <sub>C</sub> 20/17,5
Teneur en fines	EN 933-1 / Catégorie	f <sub>4</sub>
Qualité des fines	EN 933-9	MB ≤ 2,5
Coefficient d'aplatissement	EN 933-3	F <sub>INR</sub>
Résistance à la fragmentation ( LA )	EN 1097-2 / Catégorie	LA <sub>25</sub>
Résistance à l'usure ( MDE )	EN 1097-1 / Catégorie	MDE <sub>15</sub>
Coefficient de polissage accéléré ( PSV )	EN 1097-8 / Catégorie	PSV <sub>NR</sub>
Masse volumique réelle prd ( 10/14 )	EN 1097-6	2,76 Mg/m <sup>3</sup>
Absorption d'eau ( 10/14 )	EN 1097-6	0,4
Présence de matières organiques	EN 1744-1	Négatif
Sensibilité au gel-dégel	EN 1367-1	WA <sub>24</sub> 1
Autres caractéristiques		NPD

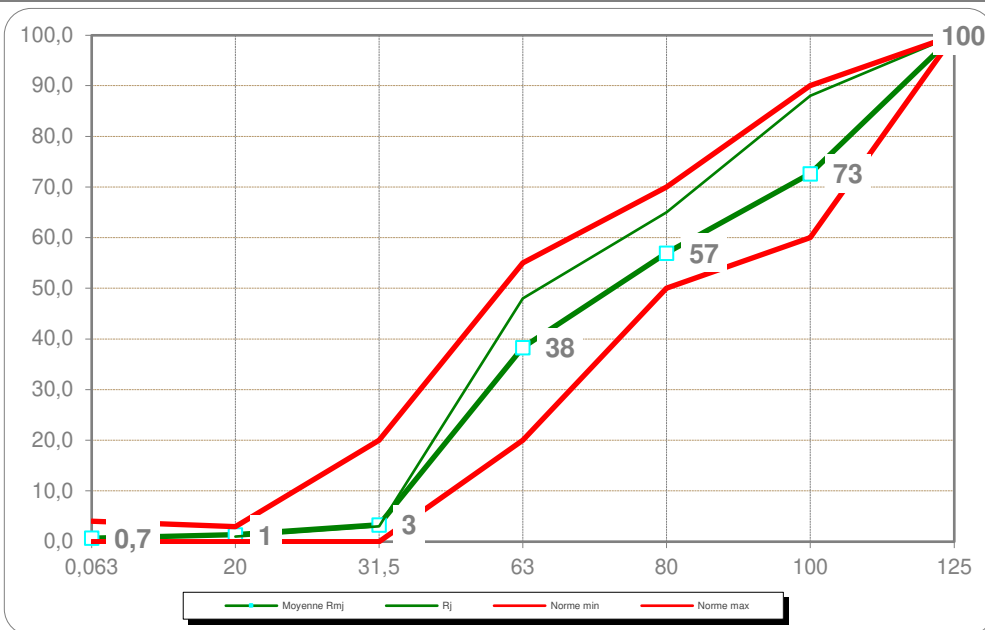
**Partie informative - résultats de production - % passant -**

Tamis mm	0,063	20	31,5	63	80	100	125
Moyenne	0,7	1,3	3,3	38,3	57,0	72,7	100,0
Ecart type	0,0	0,6	1,5	8,7	6,9	13,3	0,0
Minimum	0,7	1,0	2,0	31,0	53,0	65,0	100,0
Maximum	0,7	2,0	5,0	48,0	65,0	88,0	100,0

	Moyenne indicative
Los Angeles ( 10/14 )	16
Micro Deval ( 10/14 )	9
LA + MDE	25
WA24	0,4
MVR - prd	2,76
Angularité ( sable )	36
% grains concassés	C100/0
Valeur au bleu MBf ( sable )	1,5
Valeur au bleu MB ( sable )	0,3

\*Déclaration du producteur

Date de publication	30-01-26
Code produit	660114
Code d'identification	114-4



Jean-Philippe Lecat  
 Responsable qualité