



Carrière de Haut-Le-Wastia

Rue du Redeau 5530 Yvoir – Tél : 082 / 61.39.82
Siège Social : Grand'Route, 71 – 4367 CRISNEE
Tél : 04 / 257.48.31

Déclaration de performance DoP

Fiche technique de produit

Certificat CE 2+ N° 0965 - CPR - GTO 551

Producteur : Carrière de Haut-Le-Wastia
Granulats : 0/6 recomposé
Pétrographie : Grès
Elaboration : Lavé



Partie contractuelle - valeurs spécifiées sur lesquelles le producteur s'engage

Classe granulaire	0 6 D/2 D 1,4D 10							
	0,063	1	2	3,15	4	6,3	9	10
LS	7,0	50	55	85	85	99	100	100
LI	1,0	20	35	55	60	90	98	100

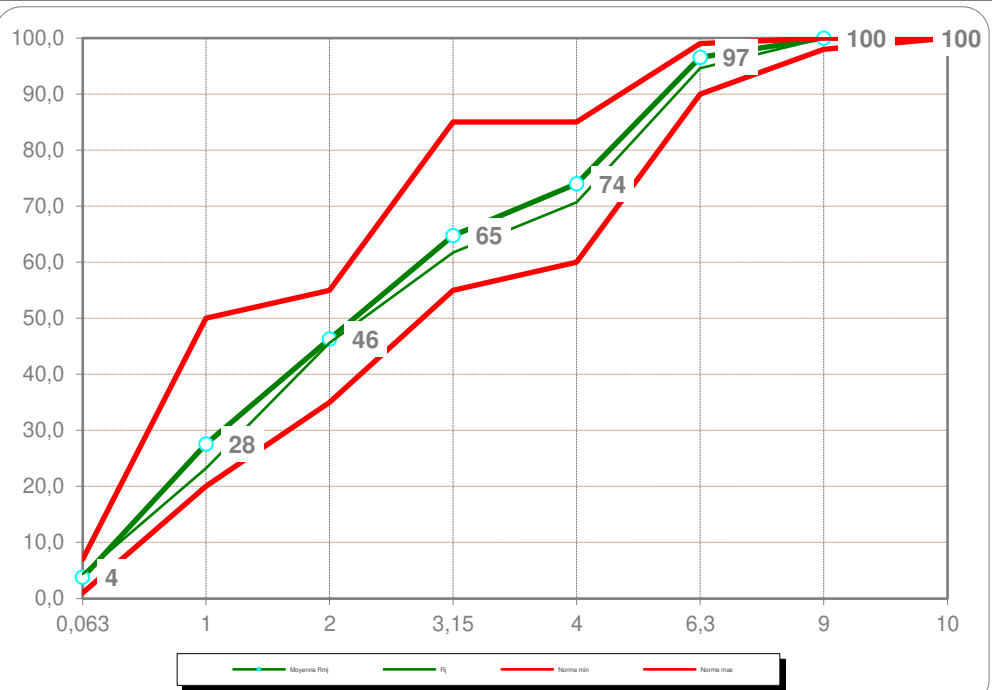
Spécifications CE*

	Designation	EN 13043	EN 13242
		G _A 85	G _F 85
Classe granulaire	EN 933-1 / Catégorie	-	f ₇
Teneur en fines	Catégorie	GT _C 20	GT _F 20
Régularité tamis intermédiaires & 63 µm	EN 933-3	Fl ₂₅	Fl ₃₅
Coefficient d'aplatissement	EN 933-9	MBf ≤ 10	MB ≤ 1,5
Qualité des fines	EN 933-8 / Catégorie	NPD	-
Coefficient de polissage accéléré (PSV)	EN 1097-6	2,62 Mg/m ³	2,62 Mg/m ³
Masse volumique réelle prd (10/14)	EN 1097-6	0,9	0,9
Absorption d'eau (10/14)	EN 1744-1	Négatif	Négatif
Présence de matières organiques	Autres caractéristiques	NPD	NPD

Partie informative - résultats de production - % passant - ± 6 mois à la date de publication

Tamis mm	0,063	1	2	3,15	4	6,3	9	10
Moyenne	3,8	27,6	46,3	64,8	74,0	96,6	100,0	100,0
Ecart type	0,7	4,2	4,5	4,8	4,3	1,2	0,0	0,0
Minimum	2,3	21,5	38,0	55,4	62,8	93,8	100,0	100,0
Maximum	4,9	36,0	54,2	74,7	82,2	98,1	100,0	100,0

	Moyenne indicative
Los Angeles (10/14)	11
Micro Deval (10/14)	12
PSV - (MDE+LA)	33
PSV	56
WA24	0,9
MVR - Rrd	2,62
Angularité (sable 0/2)	37
% grains concassés	C100/0
Valeur au bleu MBf (sable)	2,9
Valeur au bleu MB (sable)	0,6



*Déclaration du producteur

Date de publication	19-04-22
Code produit	660203
Code d'identification	203-12

Jean-Philippe Lecat
Responsable qualité