



Carrière de Haut-Le-Wastia

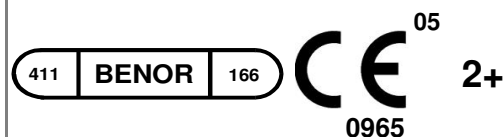
Rue du Redeau 5530 Yvoir - Tél : 082 / 61.39.82
Siège Social : Grand'Route, 71 - 4367 CRISNEE
Tél : 04 / 257.48.31

Déclaration de performance DoP

Fiche technique de produit

Certificat CE 2+ N° 0965 - CPR - GTO 551

Producteur : Carrière de Haut-Le-Wastia
Granulats : Gravillons 2/6,3 Aa2 I f₁ NG lavé BENOR
Pétrographie : Grès
Elaboration : Lavé



Partie contractuelle - valeurs spécifiées sur lesquelles le producteur s'engage

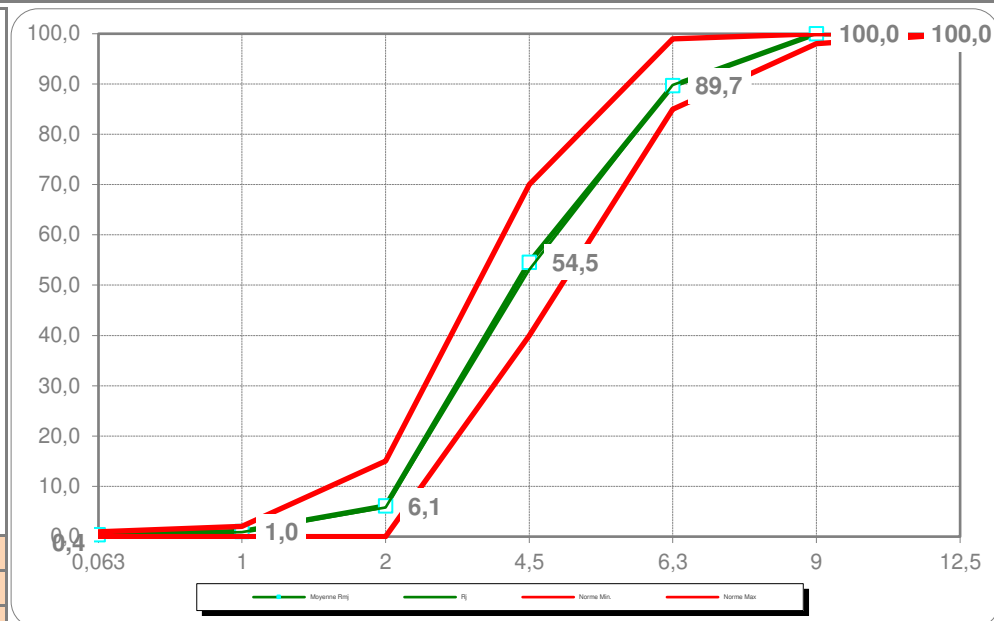
Classe granulaire								
2	6,3		d/2	d	D/1,4	D	1,4D	2D
	FI	0,063	1	2	4,5	6,3	9	12,5
LS	25	1,0	2	15	70	99	100	100
LI	0	0	0	0	40	85	98	100

		Spécifications CE*			PTV 411	
		EN 13043	EN 12620	EN 13242	411	BENOR 166
Classe granulaire	Désignation	G _C 85/15	G _C 85/20	G _C 80/20	2/6,3	
Teneur en fines	EN 933-1 / Catégorie	f ₁	f _{1,5}	f ₂	f ₁	
Régularité tamis intermédiaires & 63 µm	Catégorie	G _{25/15}	-	GT _C 25/15	I	
Coefficient d'aplatissement	EN 933-3	FI ₂₅	FI ₃₅	FI ₃₅	I	
Résistance à la fragmentation (LA)	EN 1097-2 / Catégorie	LA ₁₅	LA ₁₅	LA ₂₀	Aa2	
Résistance à l'usure (MDE)	EN 1097-1 / Catégorie	MDE ₁₅	MDE ₁₅	MDE ₁₅	Aa2	
Coefficient de polissage accéléré (PSV)	EN 1097-8 / Catégorie	PSV ₅₆	PSV ₅₆	-	Aa2	
Masse volumique réelle prd (10/14)	EN 1097-6	2,62 Mg/m ³	2,62 Mg/m ³	2,62 Mg/m ³	2,62 ± 0,07	
Absorption d'eau (10/14)	EN 1097-6	0,9	0,9	0,9	0,9 ± 0,3 %	
Présence de matières organiques	EN 1744-1	Négatif	Négatif	Négatif	Négatif	
Teneur conventionnelle en matières organiques	NBN 11-256	-	-	-	< 0,5 %	
Sensibilité au gel-dégel	EN 1367-1	WA ₂₄ 1	-	WA ₂₄ 1	Aa2	
Autres caractéristiques		NPD	NPD	NPD	Aa2	

Partie informative - résultats de production - % passant - ± 6 mois à la date de publication

Tamis mm	0,063	1	2	4,5	6,3	9	12,5	FI
Moyenne	0,4	1,0	6,1	54,5	89,7	100,0	100,0	21
Ecart type	0,2	0,4	2,1	4,7	2,1	0,1	0,0	1
Minimum	0,1	0,3	2,2	43,0	85,3	99,8	100,0	19
Maximum	0,8	1,8	10,8	63,0	93,1	100,0	100,0	23

	Moyenne indicative
Los Angeles (10/14)	11
Micro Deval (10/14)	12
PSV - (MDE+LA)	33
PSV	56
WA24	0,9
MVR - Rrd	2,62
Angularité (sable)	37
% grains concassés	C100/0
Valeur au bleu MBf (sable)	2,9
Valeur au bleu MB (sable)	0,6



*Déclaration du producteur

Date de publication	19-04-22
Code produit	660206
Code d'identification	206-12

La certification BENOR du produit indique que, sur base d'un contrôle externe périodique, il existe une confiance suffisante dans la capacité du producteur à garantir la conformité du produit de façon permanente, comme définie dans les spécifications de référence technique.
La présente fiche Benor contient les performances des caractéristiques déclarées par le producteur et est vérifiée par l'organisme de certification

Jean-Philippe Lecat
Responsable qualité