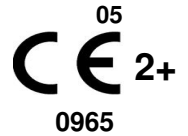




**Carrière de Haut-Le-Wastia**  
 Rue du Redeau 5530 Yvoir  
 Tél : 082 / 61.39.82 - Fax : 082 / 61.39.82

**Déclaration de performance DoP**  
**Fiche technique de produit**  
 Certificat CE 2+ N° 0965 - CPR - GTO 551

Producteur : Carrière de Haut-Le-Wastia  
 Granulats : Ballast 20/32 grès  
 Pétrographie : Grès  
 Elaboration : Lavé



**Partie contractuelle**

Valeurs spécifiées sur lesquelles le producteur s'engage

Classe granulaire		Valeurs spécifiées sur lesquelles le producteur s'engage									
20	32			d/2		d	D/1,4	D			1,4D
	FI	0,063	1,6	10	16	20	25	31,5	40	45	
LS	20	1,0	1	5	5	20	65	99	100	100	
LI	0	0	0	0	0	1	25	80	100	100	

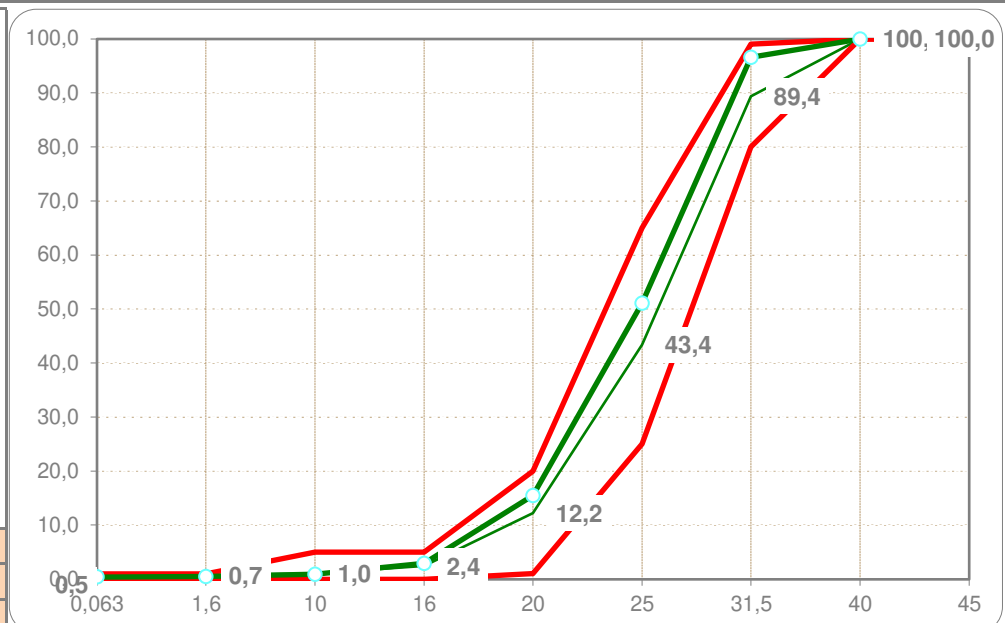
**Spécifications CE\***

		EN 12620	EN 13242
Classe granulaire	Désignation	G <sub>C</sub> 80/20	G <sub>C</sub> 80/20
Teneur en fines	EN 933-1 / Catégorie	f <sub>1,5</sub>	f <sub>2</sub>
Coefficient d'aplatissement	EN 933-3	FI <sub>20</sub>	FI <sub>20</sub>
Résistance à la fragmentation ( LA )	EN 1097-2 / Catégorie	LA <sub>15</sub>	LA <sub>20</sub>
Résistance à l'usure ( MDE )	EN 1097-1 / Catégorie	MDE <sub>15</sub>	MDE <sub>15</sub>
Coefficient de polissage accéléré ( PSV )	EN 1097-8 / Catégorie	PSV <sub>56</sub>	-
Masse volumique réelle prd ( 10/14 )	EN 1097-6	2,62 Mg/m <sup>3</sup>	2,62 Mg/m <sup>3</sup>
Absorption d'eau ( 10/14 )	EN 1097-6	0,9	0,9
Présence de matières organiques	EN 1744-1	Négatif	Négatif
Sensibilité au gel-dégel	EN 1367-1	-	WA <sub>24</sub> 1
Autres caractéristiques		NPD	NPD

**Partie informative - résultats de production - % passant - ± 6 mois à la date de publication**

Tamis mm	0,063	1,6	10	16	20	25	31,5	40	45	FI
Moyenne	0,5	0,7	1,0	2,4	12,2	43,4	89,4	100	100	17
Ecart type	0,17	0,2	0,3	0,8	3,3	8,6	5,4	0	0	1,5
Minimum	0,2	0,5	0,5	1,1	6,2	26,6	80,5	100	100	15
Maximum	0,9	1,0	1,8	3,9	18,6	59,8	98,1	100	100	18

	Moyenne indicative
Los Angeles ( 10/14 )	11
Micro Deval ( 10/14 )	12
PSV - ( MDE+LA )	33
PSV	56
WA24	0,9
MVR - Rrd	2,62
Angularité ( sable )	37
% grains concassés	100
Valeur au bleu MBf ( sable )	2,9
Valeur au bleu MB ( sable )	0,6



\*Déclaration du producteur

Date de publication	19-04-22
Code produit	660211
Code d'identification	211-12

Jean-Philippe Lecat  
 Responsable qualité