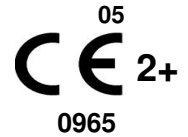




Carrière de Haut-Le-Wastia
 Rue du Redeau 5530 Yvoir
 Tél : 082 / 61.39.82 - Fax : 082 / 61.39.82

Déclaration de performance DoP
Fiche technique de produit
 Certificat CE 2+ N° 0965 - CPR - GTO 551

Producteur : Carrière de Haut-Le-Wastia
 Granulats : Ballast 31,5/50 grès
 Pétrographie : Grès
 Elaboration : Lavé



Partie contractuelle

Valeurs spécifiées sur lesquelles le producteur s'engage

Classe granulaire										
31,5	50									
	FI	0,063	0,5	1,6	d/1,4	D/2	d		D	
					22,4	25	31,5	40	50	63
LS	15	0,5	0,6	0,7	3	3	25	65	99	100
LI	0	0	0	0	0	0	1	30	70	100

Spécifications CE*

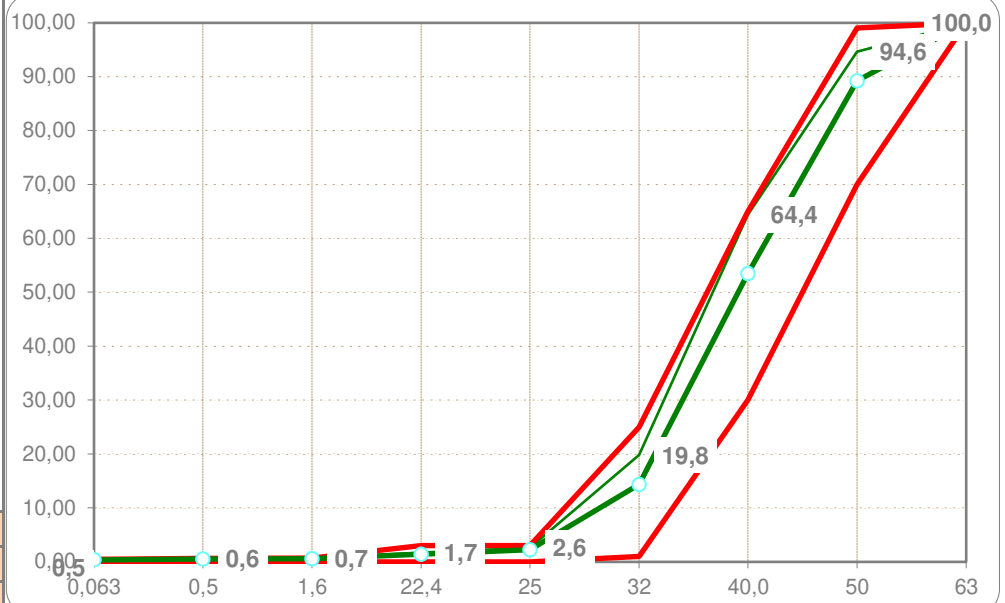
EN 13450

Catégorie de granularité	Désignation	
Teneur en fines	EN 933-1 / Catégorie	A
Coefficient d'aplatissement	EN 933-3	FI ₁₅
Résistance à la fragmentation (LA)	EN 1097-2 / Catégorie	LA _{RB} 16
Résistance à l'usure (MDE)	EN 1097-1 / Catégorie	M _{DE} RB11
Coefficient de polissage accéléré (PSV)	EN 1097-8 / Catégorie	PSV ₅₆
Masse volumique réelle prd (10/14)	EN 1097-6	2,62 Mg/m ³
Absorption d'eau (10/14)	EN 1097-6	0,9
Présence de matières organiques	EN 1744-1	Négatif
Sensibilité au gel-dégel	EN 1367-1	WA ₂₄ 1
Autres caractéristiques		NPD

Partie informative - résultats de production - % passant - ± 6 mois à la date de publication

Tamis mm	0,063	0,5	1,6	22,4	25	32	40,0	50	63	FI
Moyenne	0,4	0,5	0,6	1,4	2,2	14,4	53,5	89,2	100	12
Ecart type	0,1	0,1	0,1	0,5	0,6	3,3	6,9	4,0	0	2
Minimum	0,1	0,2	0,3	0,6	0,9	9,2	40,0	80,5	100,0	9
Maximum	0,5	0,6	0,7	2,5	3,4	19,8	64,4	96,3	100,0	15

	Moyenne indicative
Los Angeles (10/14)	11
Micro Deval (10/14)	12
PSV - (MDE+LA)	33
PSV	56
WA24	0,9
MVR - Rrd	2,62
Angularité (sable)	37
% grains concassés	100
Valeur au bleu MBf (sable)	2,9
Valeur au bleu MB (sable)	0,6



*Déclaration du producteur

Date de publication	19-04-22
Code produit	660212
Code d'identification	212-12

Jean-Philippe Lecat
 Responsable qualité